



Paweł Moskała  
Prezes Zarządu

Szanowni Państwo,

oddajemy w Państwa ręce krótkie kompendium wiedzy na temat kontenerów stosowanych w przewozach międzynarodowych. Na kolejnych stronach znajdą Państwo podstawowe informacje o wymiarach i przeznaczeniu najczęściej używanych kontenerów. Są to wymiary zgodne ze standaryzacją ISO, mogą się jednak nieznacznie różnić u poszczególnych przewoźników.

Mam nadzieję, że wiedza ta pozwoli Państwu lepiej planować swoje przewozy, a także przyczyni się do zrozumienia rozwiązań, które sugerują Państwu partnerzy spedycyjni.

W razie jakichkolwiek pytań związanych z zaprezentowanymi tu informacjami czy też dotyczących kontenerów nietypowych, zapraszam do kontaktu z moją firmą.

Z poważaniem,

Paweł Moskała  
Prezes Zarządu Real Logistics



[www.real-logistics.pl](http://www.real-logistics.pl)

Real Logistics  
Sp. z o.o. Sp. k.

ul. Strzegomska 140A  
54-429 Wrocław

+48 71 349 68 18  
info@real-logistics.pl

NIP: 8943057791  
Regon: 360250666

# DRY VAN, GP

## kontener ogólnego zastosowania



Typ: Standardowy

Inne nazwy: Dry Van, GP, Ogólnego zastosowania, Uniwersalny

### Przeznaczenie:

Kontener do przewożenia wszelkiego rodzaju ładunków, które nie wymagają szczególnych warunków temperaturowych w trakcie transportu. Służy zarówno do przewożenia ładunku załadowanego na palety, jak i towarów drobnicowych w kartonach, workach itp. Dla przewozu wysokich ładunków poleca się zastosowanie kontenera podwyższonego High Cube (HC).

Podział ze względu na długość kontenera:

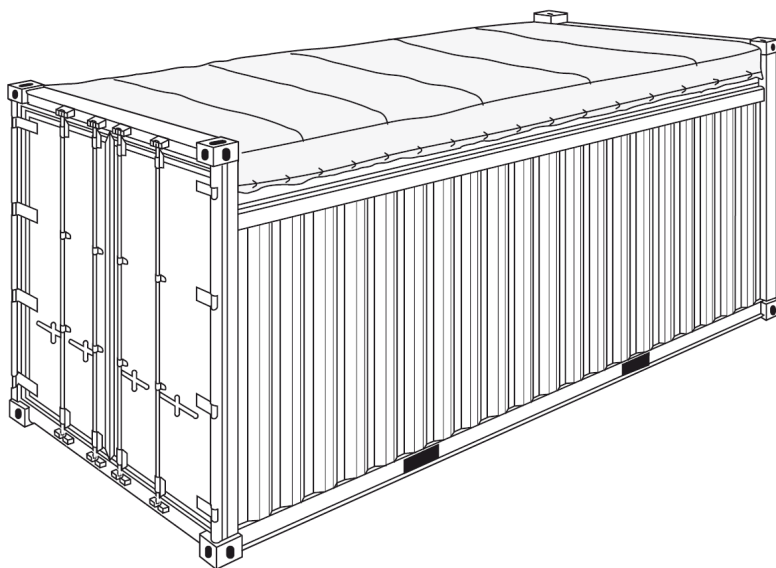
- Dwudziestostopowe
- Czterdziestostopowe

## WYMIARY

Rodzaj	Wymiary drzwi		Minimalne wymiary wewnętrzne			Pojemność /m <sup>3</sup>	Tara/ kg
	Szerokość /mm	Wysokość /mm	Długość /mm	Szerokość /mm	Szerokość /mm		
20' DV	2286	2278	5919	2340	2380	33,00	2370
40' DV	2280	2278	12045	2309	2379	67,30	3980
40' DV HC	2320	2570	12056	2347	2684	76,00	4010

# OPEN TOP

## kontener z odkrytym dachem



Typ: OPEN TOP

Inne nazwy: Kontener z odkrytym dachem

### Przeznaczenie:

Dzięki otwieranemu dachowi w postaci plandeki, kontenery typu Open Top doskonale nadają się do przewozu ładunków ponadgabarytowych (np. maszyn czy linii technologicznych) lub takich, których załadunek przez drzwi jest kłopotliwy.

Podział ze względu na długość kontenera:

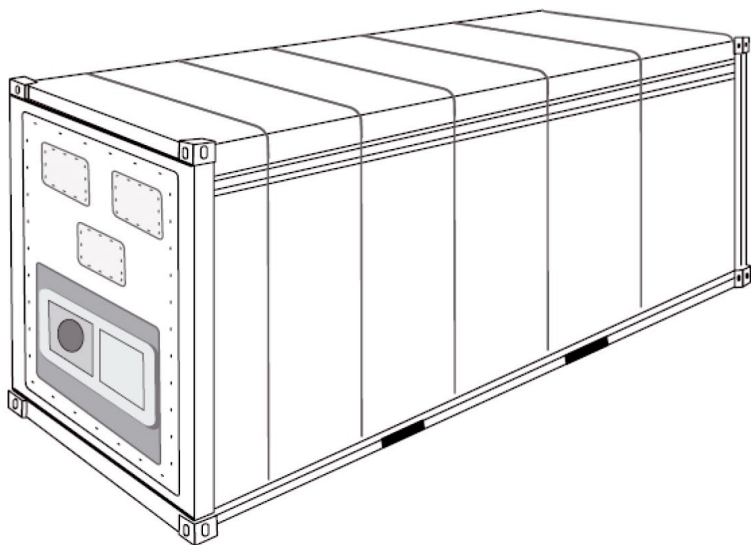
- Dwudziestostopowe
- Czterdziestostopowe

## WYMIARY

Rodzaj	Wymiary drzwi		Minimalne wymiary wewnętrzne			Pojemność /m <sup>3</sup>	Tara/ kg
	Szerokość /mm	Wysokość /mm	Długość /mm	Szerokość /mm	Szerokość /mm		
20' Open Top	2338	2188	5919	2340	2286	27,50	2940
40' Open Top	2279	2278	12043	2340	2272	64,00	4300

# REEFER

## kontener chłodniczy



Typ: REEFER  
Inne nazwy: Kontener chłodniczy, Refrigerated, Chłodnia

### Przeznaczenie:

Kontener do przewożenia ładunków, które wymagają stałej temperatury przewozu np. żywności, leków. Jednostka chłodząca utrzymuje stałą temperaturę wewnątrz kontenera, która może osiągać od  $-25^{\circ}\text{C}$  do  $+25^{\circ}\text{C}$ .

Podział ze względu na długość kontenera:

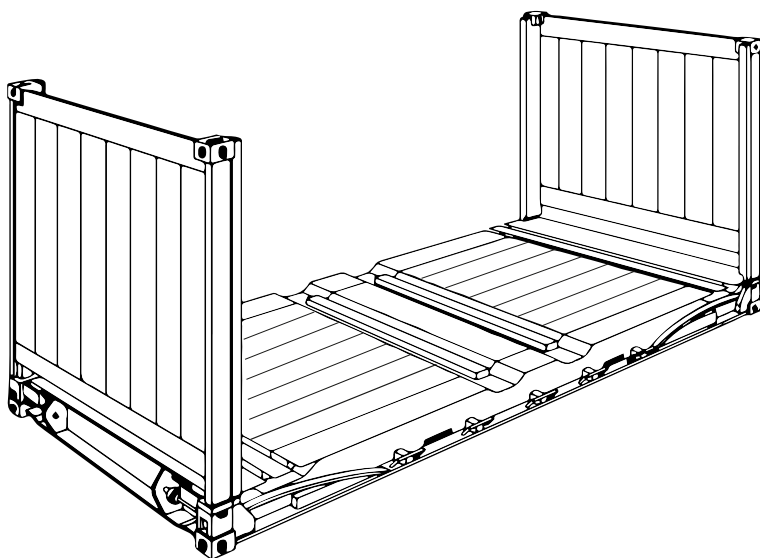
- Dwudziestostopowe
- Czterdziestostopowe typu High Cube

## WYMIARY

Rodzaj	Wymiary drzwi		Minimalne wymiary wewnętrzne			Pojemność /m <sup>3</sup>	Tara/ kg
	Szerokość /mm	Wysokość /mm	Długość /mm	Szerokość /mm	Szerokość /mm		
20' RF	2286	2188	5428	2266	2240	27,50	2940
40' RF HC	2290	2535	11628	2294	2509	66,90	4430

# FLAT RACK

kontener bez dachu  
i ścian bocznych



Typ: FLAT RACK  
Inne nazwy: Kontener z otwartym dachem i bokiem, Flat, Kontener o podstawie płytowej

**Przeznaczenie:**  
Kontener do przewożenia ładunków ponadgabarytowych lub takich, których załadunek do tradycyjnego kontenera jest kłopotliwy. Nie posiada dachu i ścian bocznych, a ściany czołowe można składać.

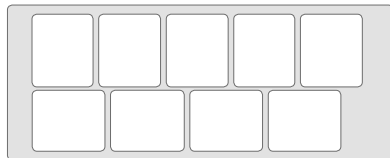
Podział ze względu na długość kontenera:

- Dwudziestostopowe
- Czterdziestostopowe

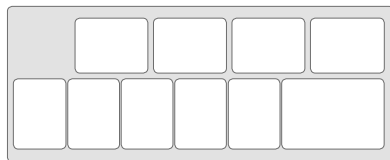
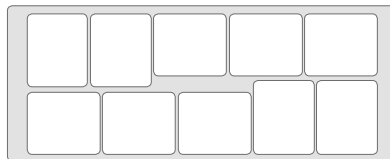
## WYMIARY

Rodzaj	Wymiary drzwi		Minimalne wymiary wewnętrzne			Pojemność /m <sup>3</sup>	Tara/ kg
	Szerokość /mm	Wysokość /mm	Długość /mm	Szerokość /mm	Szerokość /mm		
20' FR	-	-	5662	2266	2438	27,50	2530
40' FR	-	2535	12080	2438	1950	66,90	5480

## KONTENER 20-stopowy



**9-10 palet przemysłowych**  
1000×1200 mm

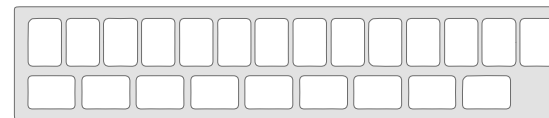
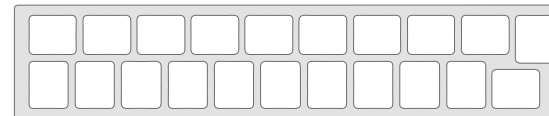


**11 europalet**  
800×1200 mm

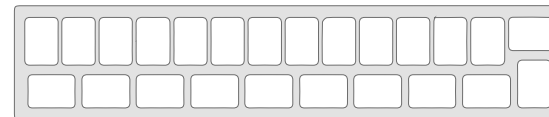
## KONTENER 40-stopowy



**20-21 palet przemysłowych**  
1000×1200 mm



**23-24 europalet**  
800×1200 mm



## KONTAKT



Real Logistics  
Sp. z o.o. Sp. k.

ul. Strzegomska 140A  
54-429 Wrocław

+48 71 349 68 18  
info@real-logistics.pl

[www.real-logistics.pl](http://www.real-logistics.pl)

NIP: 8943057791  
Regon: 360250666