



Paweł Moskała  
Prezes Zarządu

Szanowni Państwo,

oddajemy w Państwa ręce krótkie kompendium wiedzy na temat kontenerów stosowanych w przewozach międzynarodowych. Na kolejnych stronach znajdą Państwo podstawowe informacje o wymiarach i przeznaczeniu najczęściej używanych kontenerów. Są to wymiary zgodne ze standaryzacją ISO, mogą się jednak nieznacznie różnić u poszczególnych przewoźników.

Mam nadzieję, że wiedza ta pozwoli Państwu lepiej planować swoje przewozy, a także przyczyni się do zrozumienia rozwiązań, które sugerują Państwu partnerzy spedycyjni.

W razie jakichkolwiek pytań związanych z zaprezentowanymi tu informacjami czy też dotyczących kontenerów nietypowych, zapraszam do kontaktu z moją firmą.

Z poważaniem,

Paweł Moskała  
Prezes Zarządu Real Logistics



[www.real-logistics.pl](http://www.real-logistics.pl)

Real Logistics  
Sp. z o.o. Sp. k.

ul. Strzegomska 140A  
54-429 Wrocław

+48 71 349 68 18  
info@real-logistics.pl

NIP: 8943057791  
Regon: 360250666

# DRY VAN, GP

## kontener ogólnego zastosowania



Typ: Standardowy  
Inne nazwy: Dry Van, GP, Ogólnego zastosowania, Uniwersalny

### Przeznaczenie kontenera Dry Van:

Kontener Dry Van to standardowy kontener morski ogólnego zastosowania. Jest najczęściej wykorzystywany w transporcie międzynarodowym. Kontener Dry Van służy do przewozu różnego rodzaju ładunków. Nie wymaga on specjalnych warunków temperaturowych podczas transportu. Dzięki swojej uniwersalności jest to najczęściej wybierany kontener transportowy w logistyce międzynarodowej. Może być wykorzystywany do transportu:

- ładunków na paletach
- towarów drobnicowych
- kartonów i opakowań zbiorczych
- worków i innych ładunków ogólnych

### Kontenery Dry Van – podział według długości

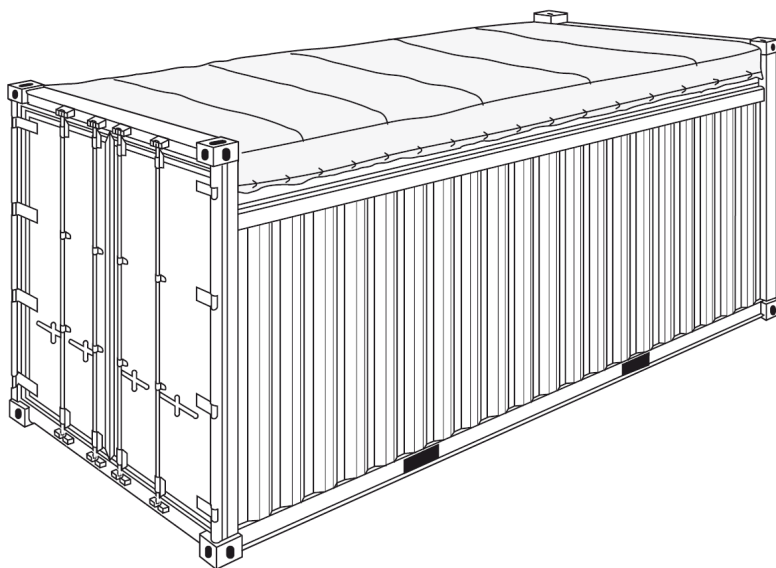
- 20' (dwudziestostopowe) – standardowy kontener 20-stopowy
- 40' (czterdziestostopowe) – większy kontener do transportu większych ładunków

## WYMIARY

Rodzaj	Wymiary drzwi		Minimalne wymiary wewnętrzne			Pojemność /m <sup>3</sup>	Tara/ kg
	Szerokość /mm	Wysokość /mm	Długość /mm	Szerokość /mm	Wysokość/mm		
20' DV	2286	2278	5919	2340	2380	33,00	2370
40' DV	2280	2278	12045	2309	2379	67,30	3980
40' DV HC	2320	2570	12056	2347	2684	76,00	4010

# OPEN TOP

## kontener z odkrytym dachem



Typ: OPEN TOP

Inne nazwy: Kontener z odkrytym dachem

Kontener Open Top to specjalistyczny kontener morski wyposażony w otwierany dach w formie plandeki.

Umożliwia on załadunek od góry przy użyciu dźwigu lub suwnicy.

### Przeznaczenie kontenera Open Top

Kontenery Open Top są wykorzystywane do transportu ładunków ponadgabarytowych. Sprawdzają się szczególnie tam, gdzie standardowy załadunek przez drzwi jest utrudniony lub niemożliwy. Dzięki swojej konstrukcji kontener Open Top umożliwia bezpieczny. Najczęściej przewożone ładunki:

- maszyny przemysłowe
- elementy linii technologicznych
- konstrukcje stalowe
- ładunki o niestandardowych wymiarach

### Podział kontenerów Open Top:

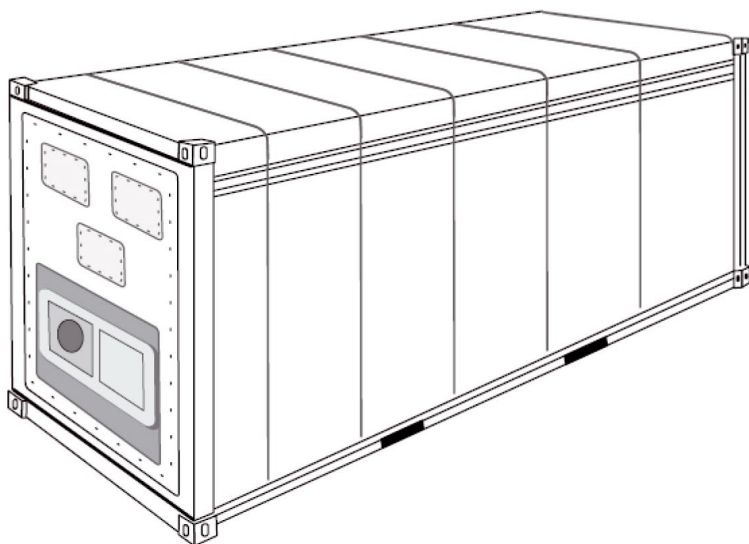
- 20' Open Top (dwudziestostopowy) – do mniejszych ładunków ponadgabarytowych
- 40' Open Top (czterdziestostopowy) – do większych i cięższych transportów

## WYMIARY

Rodzaj	Wymiary drzwi		Minimalne wymiary wewnętrzne			Pojemność /m <sup>3</sup>	Tara/ kg
	Szerokość /mm	Wysokość /mm	Długość /mm	Szerokość /mm	Wysokość /mm		
20' Open Top	2338	2188	5919	2340	2286	27,50	2940
40' Open Top	2279	2278	12043	2340	2272	64,00	4300

# REEFER

## kontener chłodniczy



Typ: REEFER  
Inne nazwy: Kontener chłodniczy, Refrigerated, Chłodnia

Kontener Reefer to specjalistyczny kontener chłodniczy przeznaczony do transportu towarów wymagających kontrolowanej temperatury.

Utrzymuje on stałe warunki wewnątrz podczas całego procesu transportu.

### Przeznaczenie kontenera Reefer:

Kontenery chłodnicze Reefer są wykorzystywane do przewozu ładunków wrażliwych na temperaturę. Jednostka chłodnicza umożliwia utrzymanie temperatury w zakresie od  $-25^{\circ}\text{C}$  do  $+25^{\circ}\text{C}$ . Dzięki temu kontener chłodniczy Reefer zapewnia bezpieczny transport wrażliwych produktów. Najczęściej stosuje się je w transporcie międzynarodowym. Przewożone towary:

- żywność (mięso, ryby, owoce, warzywa)
- produkty mrożone i chłodzone
- leki i farmaceutyki
- towary wymagające stałej temperatury

### Podział kontenerów Reefer:

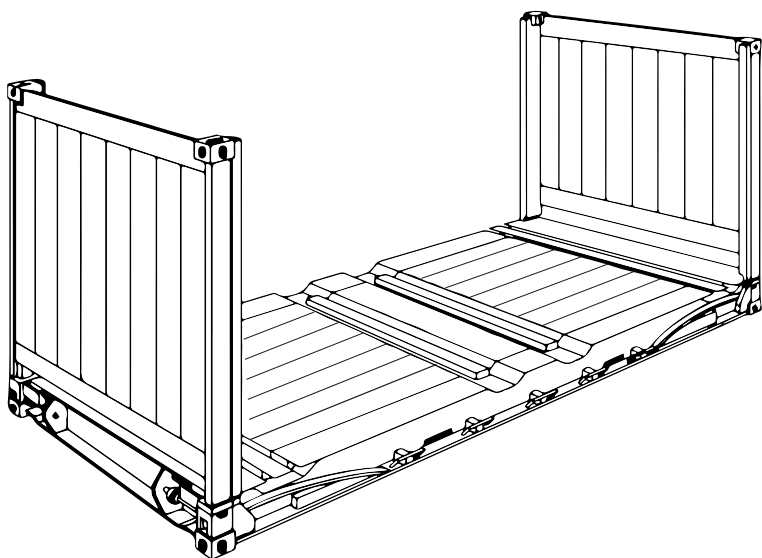
- 20' Reefer (dwudziestostopowy) – standardowy kontener chłodniczy
- 40' Reefer (czterdziestostopowy) – większa pojemność ładunkowa

## WYMIARY

Rodzaj	Wymiary drzwi		Minimalne wymiary wewnętrzne			Pojemność /m <sup>3</sup>	Tara/ kg
	Szerokość /mm	Wysokość /mm	Długość /mm	Szerokość /mm	Wysokość /mm		
20' RF	2286	2188	5428	2266	2240	27,50	2940
40' RF HC	2290	2535	11628	2294	2509	66,90	4430

# FLAT RACK

kontener bez dachu  
i ścian bocznych



Typ: FLAT RACK  
Inne nazwy: Kontener z otwartym dachem  
i bokiem, Flat, Kontener  
o podstawie płytowej

Kontener Flat Rack to specjalistyczny kontener morski przeznaczony do transportu ładunków ponadgabarytowych. Charakteryzuje się otwartą konstrukcją bez dachu oraz ścian bocznych.

### Przeznaczenie kontenera Flat Rack:

Kontenery Flat Rack stosuje się do przewozu ładunków o niestandardowych wymiarach lub masie. Ściany czołowe kontenera są składane, co ułatwia załadunek i rozładunek. Dzięki temu kontener Flat Rack zapewnia dużą elastyczność w transporcie specjalistycznym. Najczęściej przewożone ładunki:

- maszyny przemysłowe
- konstrukcje stalowe
- elementy infrastruktury
- ładunki ponadgabarytowe
- towary wymagające załadunku bocznego lub od góry

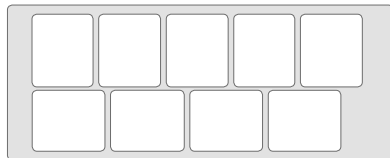
### Podział kontenerów Flat Rack

- 20' Flat Rack (dwudziestostopowy) – do mniejszych ładunków ponadgabarytowych
- 40' Flat Rack (czterdziestostopowy) – do dużych i ciężkich transportów

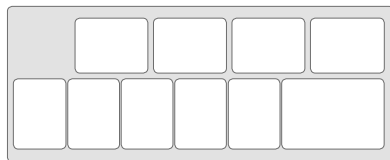
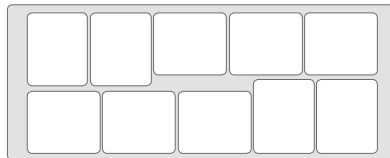
## WYMIARY

Rodzaj	Wymiary drzwi		Minimalne wymiary wewnętrzne			Pojemność /m <sup>3</sup>	Tara/ kg
	Szerokość /mm	Wysokość /mm	Długość /mm	Szerokość /mm	Wysokość /mm		
20' FR	-	-	5662	2266	2438	27,50	2530
40' FR	-	2535	12080	2438	1950	66,90	5480

## KONTENER 20-stopowy



**9-10 palet przemysłowych**  
1000×1200 mm

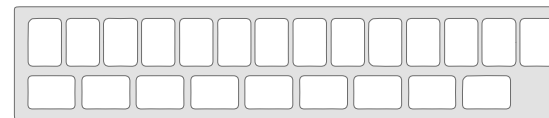
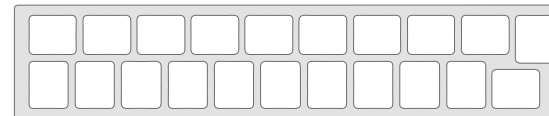


**11 europalet**  
800×1200 mm

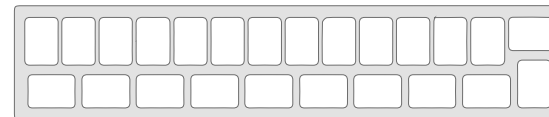
## KONTENER 40-stopowy



**20-21 palet przemysłowych**  
1000×1200 mm



**23-24 europalet**  
800×1200 mm



## KONTAKT



Real Logistics  
Sp. z o.o. Sp. k.

ul. Strzegomska 140A  
54-429 Wrocław

+48 71 349 68 18  
info@real-logistics.pl

[www.real-logistics.pl](http://www.real-logistics.pl)

NIP: 8943057791  
Regon: 360250666